

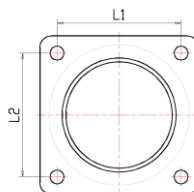
INSTRUKCJA MONTAŻU PRYSZNICA SOLARNEGO

Cechy:

1. Rura prysznicowa wykonana jest z ekologicznego PCW, który nie zawiera żadnych trujących **składników chemicznych i oczywiście** nie szkodzi zdrowiu. Czarny kolor zapewnia, że rura może pochłonąć jak najwięcej światła słonecznego, a tym samym zebrać ciepło do podgrzania wody wewnątrz rury.
2. Prysznic solarny ma długą żywotność. W przypadku stosowania na zewnątrz może być używany przez ponad 4 lata.
3. Prysznic solarny oszczędza energię i chroni środowisko. Nie wymaga żadnego innego urządzenia grzewczego. Ciepło jest wytwarzane przez światło słoneczne. Dopóki mamy słońce w ciągu dnia, możemy mieć wodę w ciepłej temperaturze.
4. Łatwa obsługa. Możesz regulować temperaturę wody, po prostu obracając uchwyt baterii.
5. Różne modele spełnią Twoje wymagania dotyczące ilości potrzebnej wody. Możesz wybrać prysznic solarny w zależności od swoich potrzeb (sprawdź pojemność natrysku zgodnie z rys.1)

Rys.1

| Model | Pojemność | Wymiary L1×L2 |
|-------|-----------|---------------|
| A | 18L | 129×129 |
| B | 20L | 129×129 |
| C | 18L | 144×214 |
| D | 34L | 144×214 |
| E | 34L | 144×214 |
| F | 38L | 178X178 |
| G | 38L | 178X178 |



6. Prysznic solarny nie nagrzewa się samoczynnie, po wyczerpaniu ciepłej wody należy ją uzupełnić i pozostawić do ogrzania przez słońce na około 4-6 godzin.

MONTAŻ

1. Wywierć otwory w betonowej podłodze lub innym twardym podłożu, przymocuj prysznic solarny do ziemi za pomocą dostarczonych śrub i upewnij się, że prysznic słoneczny nie przewróci się z powodu silnego wiatru lub pod wpływem innych sił zewnętrznych.
2. Prysznic solarny najlepiej jest montować w miejscach o dużym nasłonecznieniu, pomoże to w uzyskaniu odpowiedniej temperatury wody podczas użytkowania.
3. Do doprowadzenia wody służy szybkozłączka. Sugerujemy użycie elastycznych węży. Upewnij się, że wybrany wąż

wytrzyma ciśnienie 6 kg / cm².

4. Poproś profesjonalistów o zainstalowanie prysznica solarnego, aby uniknąć obrażeń.
5. Podczas montażu MODELU C (dwusekcyjny prysznic solarny, jak na poniższym rysunku 4), przed przykręceniem zaśleпки należy włożyć nierdzewną listwę i uszczelkę, aby uniknąć problemu ze szczelnością.



6. Po zainstalowaniu wszystkich komponentów sprawdź, czy nie ma problemów ze szczelnością. Transport i każda niewłaściwa czynność podczas montażu może spowodować poluzowanie części, a tym samym nieszczelność. Mocne przykręcenie przeciekającej części może pomóc w rozwiązaniu problemu.

UWAGI

- Kiedy nasłonecznienie jest duże, szczególnie latem, woda w rurze osiąga bardzo wysoką temperaturę, dlatego nie należy stać pod głowicą prysznica podczas jego uruchamiania. Grozi to poparzeniem przez gorącą wodę. Najpierw włącz zimną wodę, a następnie stopniowo reguluj temperaturę wody za pomocą uchwytu baterii.
- Nie usuwaj ani nie dodawaj żadnych części, może to spowodować nieszczelność.
- Okresowo czyść głowicę prysznica, aby mieć pewność, że woda rozpryskuje się bez oporu.
- Dzieci nie mogą same korzystać z prysznica solarnego.
- Napełnij rurę po zamontowaniu prysznica. Przekręć uchwyt baterii na pozycję ciepłej wody, gdy woda zacznie wypływać z głowicy prysznica, rura jest całkowicie wypełniona.
- Zimą opróżnij rurę z wody przez odpływ, aby uniknąć zamarznięcia wewnątrz rury.



ODPŁ.

Prysznic do stóp nie ma ciepłej wody.

Najpierw włącz zimną wodę, a następnie stopniowo reguluj temperaturę za pomocą uchwytu.

Poniższe zdjęcia ilustrują uchwyt ciepłej i zimnej wody, obrót na niebieską stronę - woda zimna, obrót na czerwoną stronę - woda ciepła.

